

Shigeaki Ueki

II.3 Why Brazil does not grow?

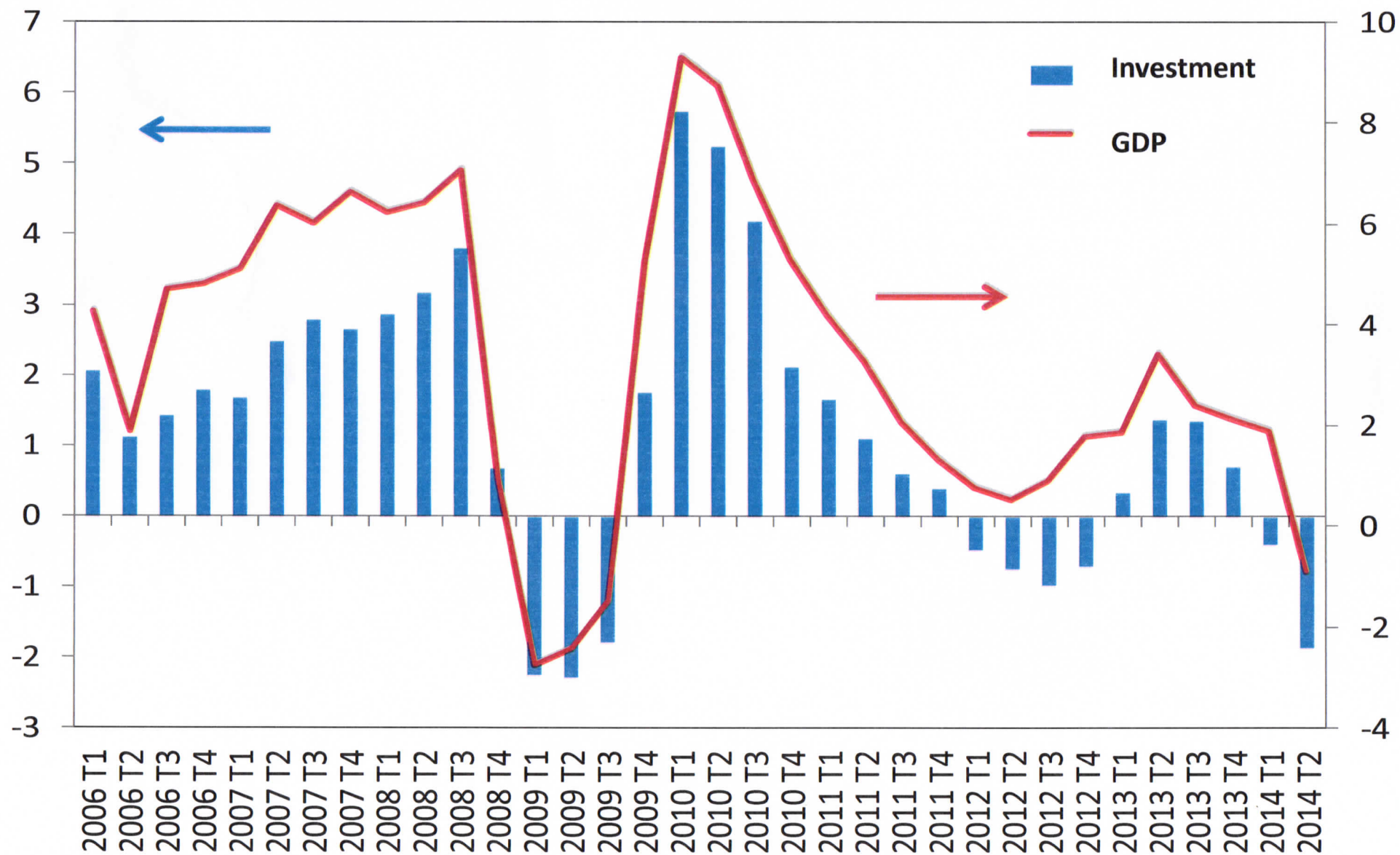
3. Acute deterioration of the Industry

II.4. Why Brazil does not grow?

4. Investment is a basic factor for growth

II.4. Investments

Contribution of investment to GDP growth(% per year)



Fonte: IBGE; Elaboração: Ideias Consultoria

II.5. Why Brazil does not grow?

5. Why so little is invested?

a) Priority of the government is to the expansion of the expense, not investment (infrastructure deterioration).

b) Private sector investment is low:

(i) Excess bureaucracy inhibit entrepreneurship and investments. There is no legal stability and the environment to compete with external markets is not balanced.

(ii) The business outlook is getting worse

II.5. Por que o Brasil não cresce

(iii) Government lost its credibility:

- Questionable investments by : BNDES, Caixa Econômica Federal
- “Creative” accounting at the fiscal area.
- Unsuccessful intervention in the Electrical Energy and Shipping port sectors.
- Mismanagement at Petrobras
- Uncertainties in Regulatory agencies
- Mutual trust issues: Government X Private Companies

I.5. Current Account

External Vulnerability Indicators*

	Current Debt / Reserves	Reserves / Total foreign debt	Reserves (months of imports)
Brazil	8.7	84.7	12.8
India	31.1	79.2	5.9
Indonesia	39.7	44.2	5.6
Turkey	84.6	35.3	5.5
South Africa	55	36.9	4.5

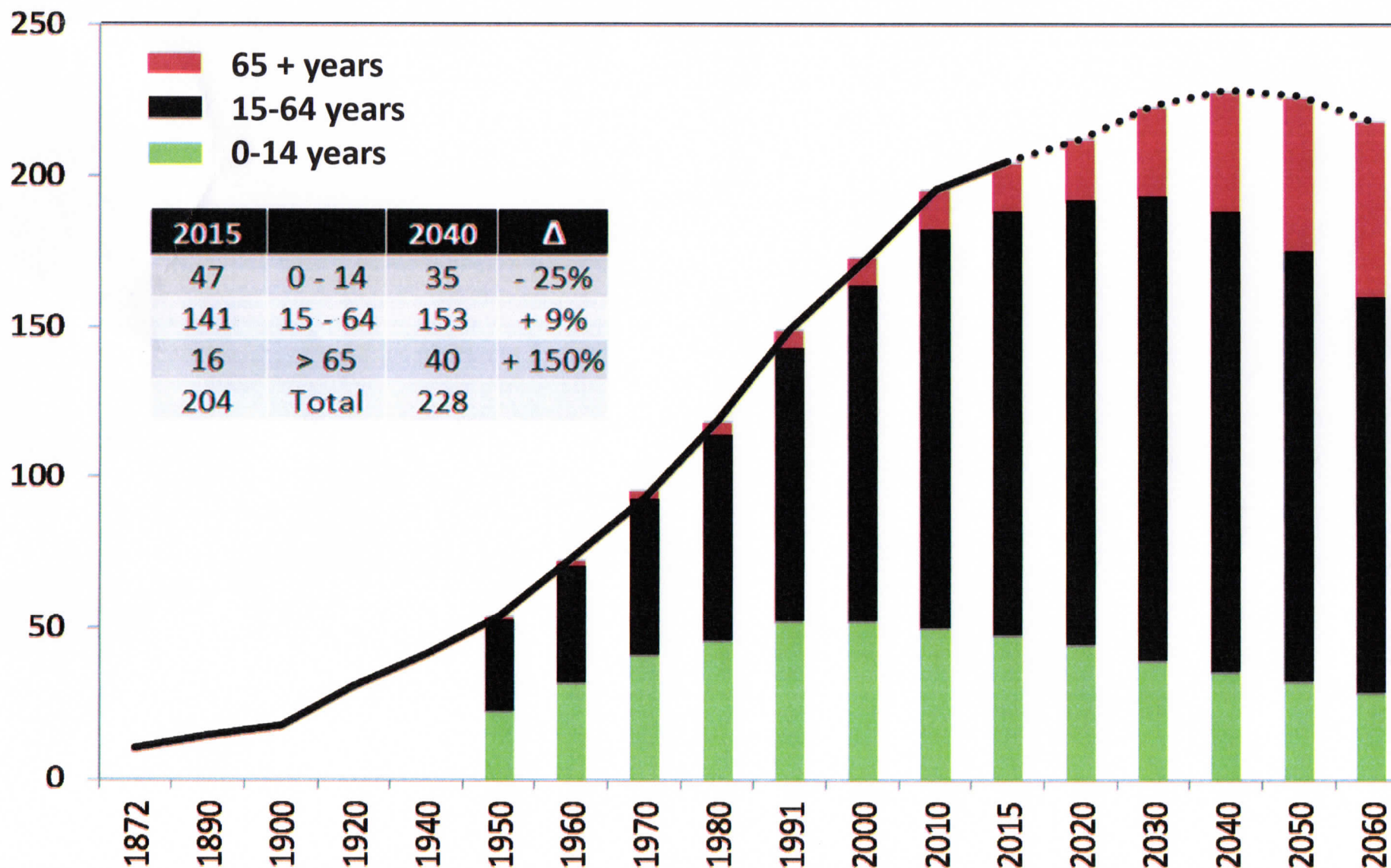
*Dados anuais, último dado disponível

Fonte: Banco Mundial, World Development Indicators

Elaboração: Ideias Consultoria

II.1. Demographic Trends

Brazilian Population – Census (millions)



II.1. Why Brazil does not grow?

1. Demographic trends

a) Reduction of the population growth and workforce

- Low unemployment and workforce that grows less than 1% per year requires an increase in productivity of the employed population raise the GDP.

GDP change(%) = Change in productivity of employed population + change in the number of employed workforce.

II.1. Why Brazil does not grow?

b) Increase of older population

- Increase of elderly population compared to workforce (keeping the productivity per worker constant) lowers the GDP per capita.

Change GDP per Capita (%) =

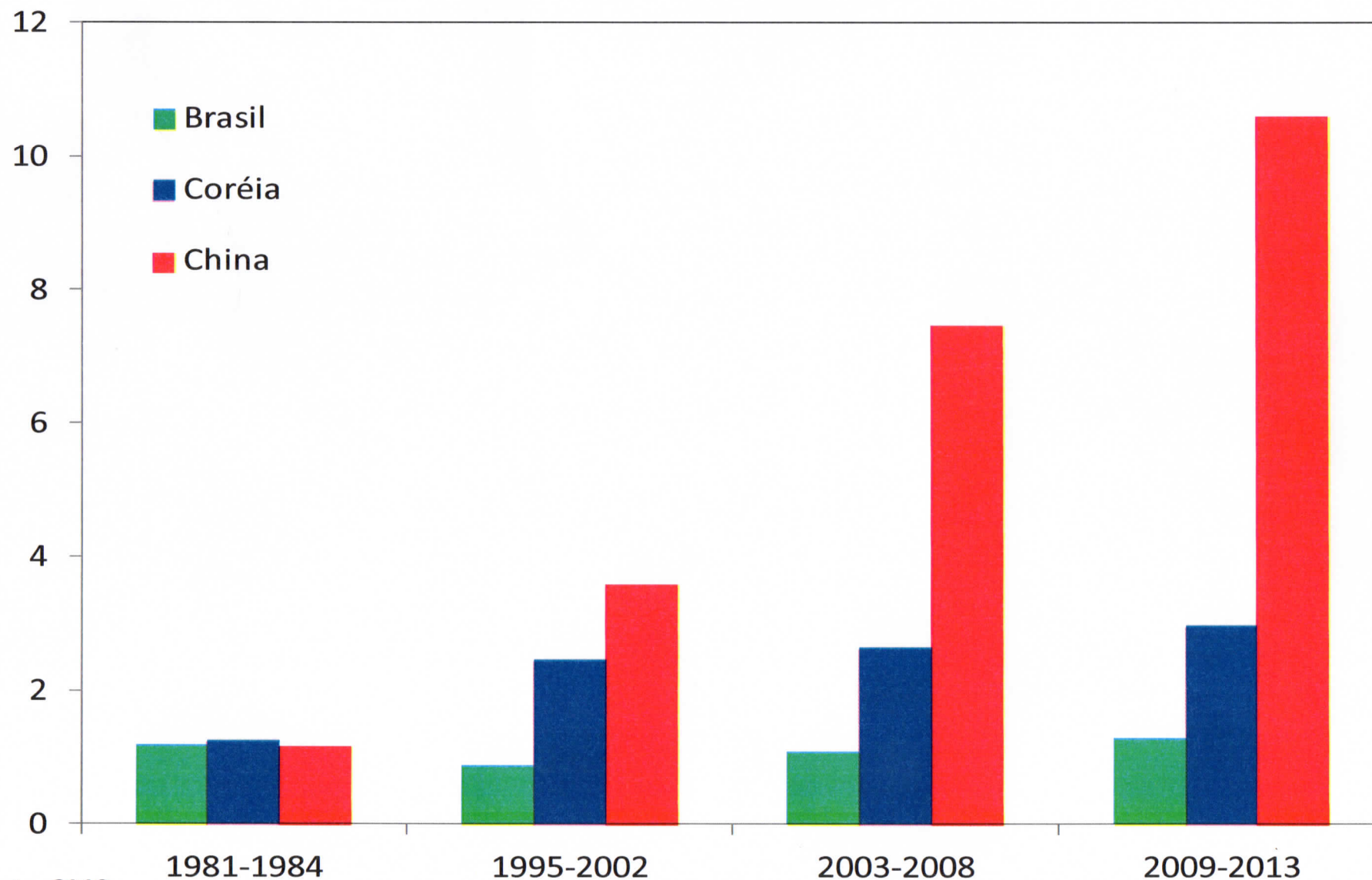
Change(workforce/population) + change in productivity per worker

II.2. Why Brazil does not grow?

2. Neglect of the trade policy as an instrument for Growth

II.2. Trade Policy

Word Exports(%)



Fonte: OMC

Elaboração: Ideias Consultoria

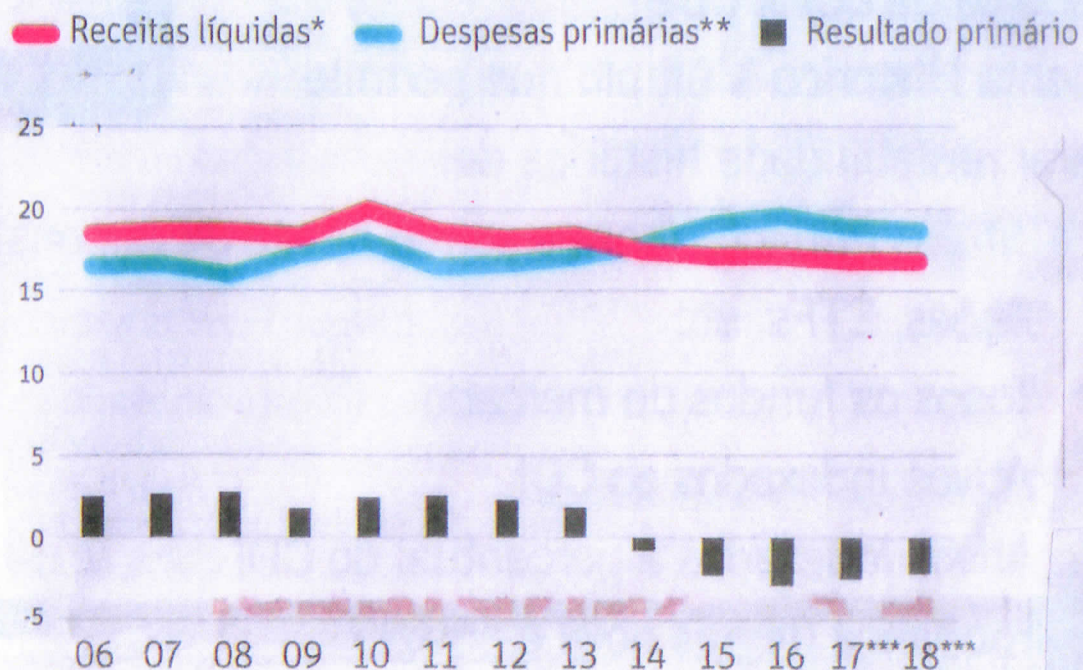
OS RISCOS COM O ATRASO NA REFORMA

Por que a crise política e a demora na aprovação da reforma da Previdência preocupam

AS CONTAS DO GOVERNO ESTÃO NO VERMELHO

Para combater a crise internacional de 2008, os governos petistas abriram mão de receitas e concederam subsídios, mas não conseguiram fazer o país crescer de forma sustentável. A economia afundou na recessão em 2014, e com isso as receitas encolheram mais. Como a maior parte dos gastos públicos é obrigatória, estabelecida em lei, eles continuaram subindo, levando as contas para o vermelho

Evolução das despesas e das receitas da União, em % do PIB

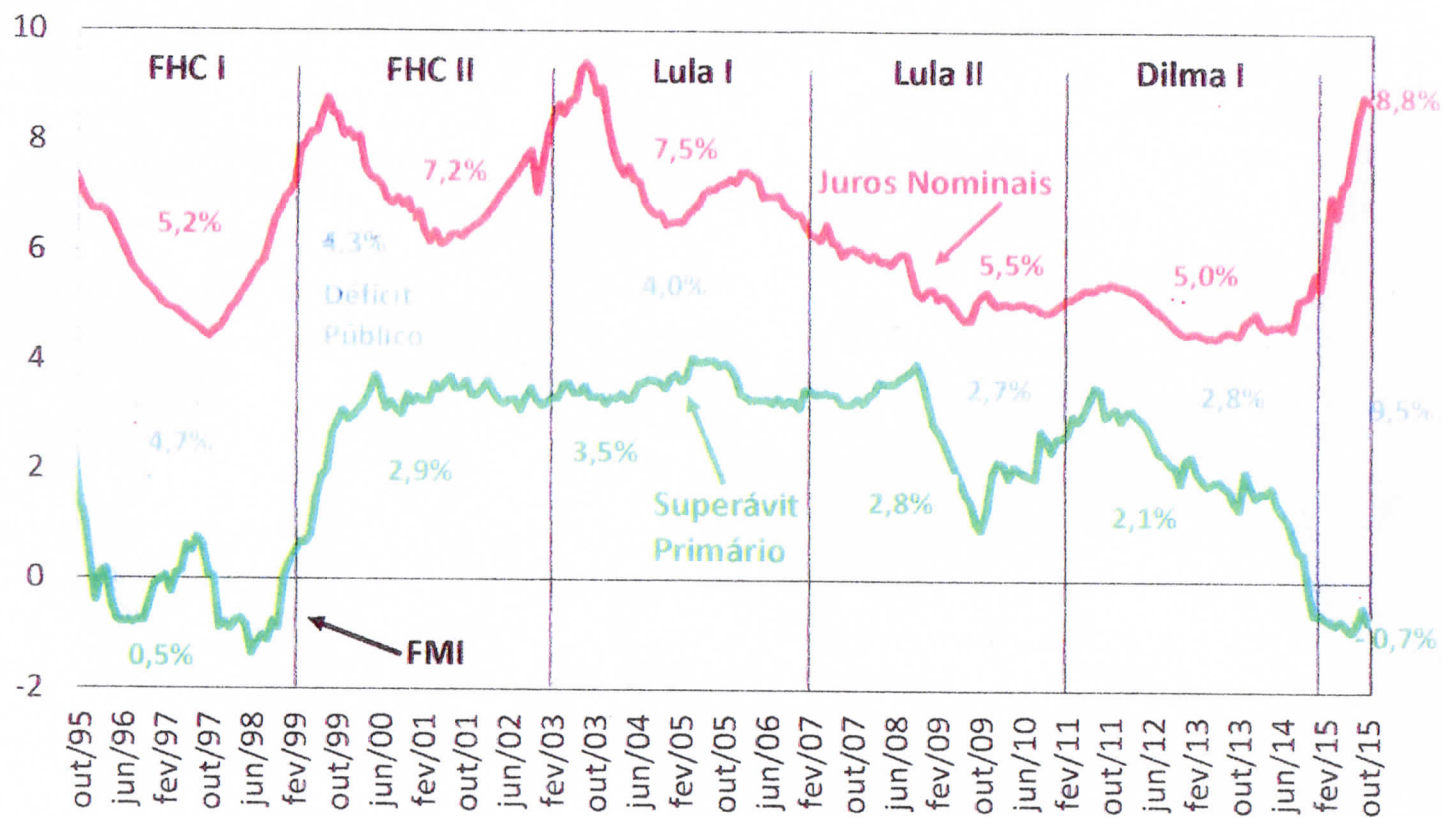


O TETO DOS GASTOS

O Congresso aprovou a criação de um teto para conter a expansão dos gastos públicos. Eles ficarão congelados por 20 anos e só poderão ser corrigidos pela inflação nesse período

* Descontadas as transferências obrigatórias a Estados e municípios ** Sem contar o pagamento de juros e encargos da dívida pública
*** Previsão Fonte: Secretaria do Tesouro Nacional, Ministério do Planejamento

Gráfico 2: Superávit primário, juros nominais e déficit público (% do PIB)



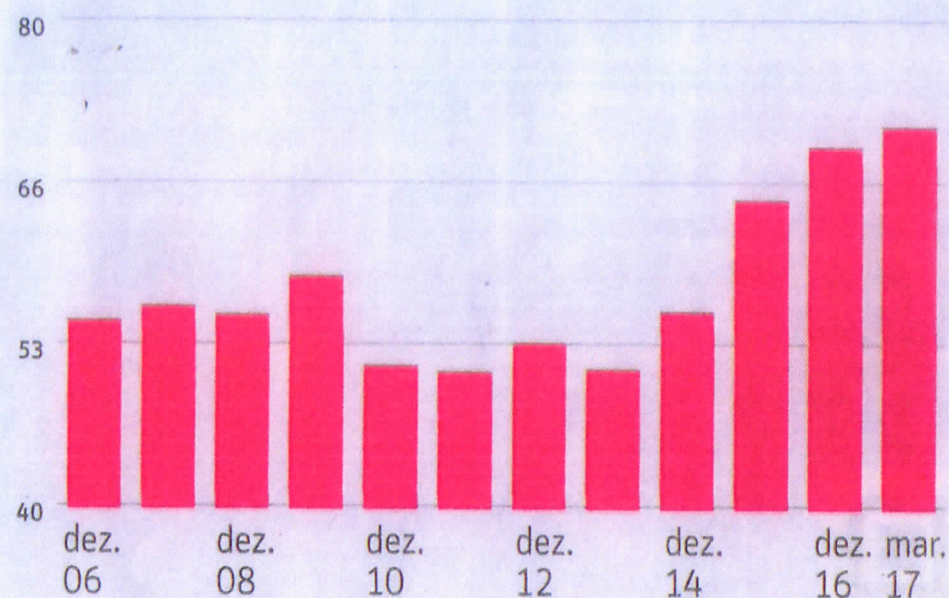
Fonte: BCB - Percentuais indicam médias dos períodos (*) Últimos 12 meses

E A DÍVIDA PÚBLICA CRESCER DE FORMA PREOCUPANTE

Para cobrir o rombo no Orçamento, o governo emite títulos no mercado financeiro e toma recursos emprestados dos investidores. Junto com as elevadas taxas de juros necessárias para manter a inflação sob controle, isso fez a dívida pública brasileira explodir nos últimos tempos, levando o país a perder o selo de bom pagador conferido pelas agências internacionais de risco de crédito

Fonte: Banco Central

Dívida bruta do setor público, em % do PIB



O RISCO

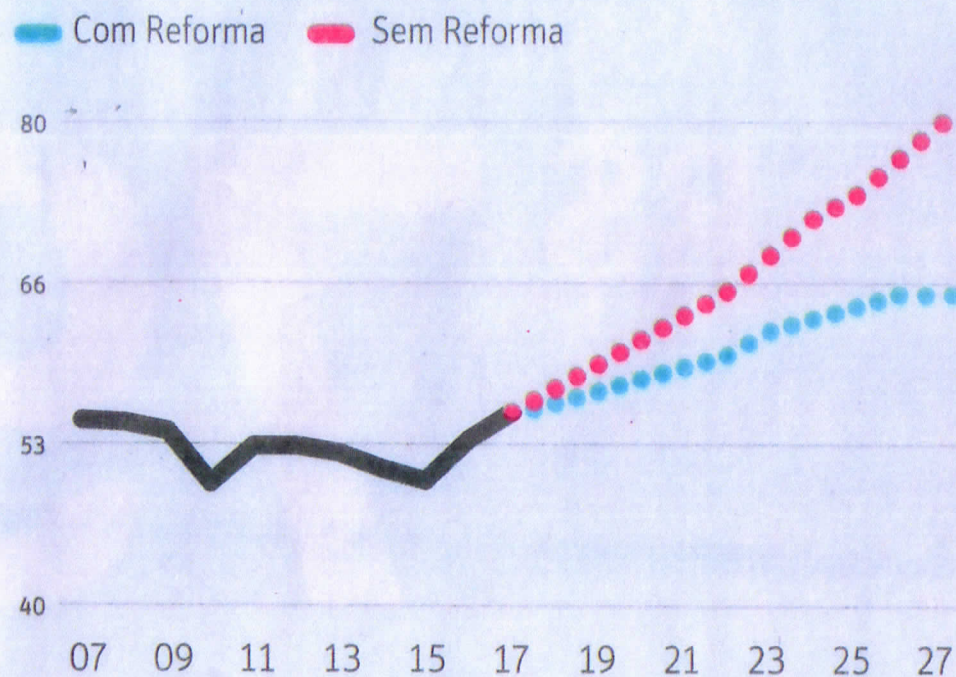
Quanto maior a dívida pública, maior a desconfiança dos investidores na capacidade do país de honrar seus compromissos, o que prejudica toda a economia

AS DESPESAS COM A PREVIDÊNCIA NÃO PARAM DE CRESCER

A crise pôs em evidência o rombo nas contas da Previdência Social, que já representa mais da metade das despesas. Com o envelhecimento dos brasileiros, haverá cada vez menos gente contribuindo para a Previdência e mais gente recebendo aposentadorias. No fim do ano passado, o governo propôs mudanças na Previdência para frear a expansão das despesas, mas elas devem continuar crescendo mesmo se o Congresso aprovar a reforma.

Fonte: Pedro Nery Ferreira, da Consultoria Legislativa do Senado

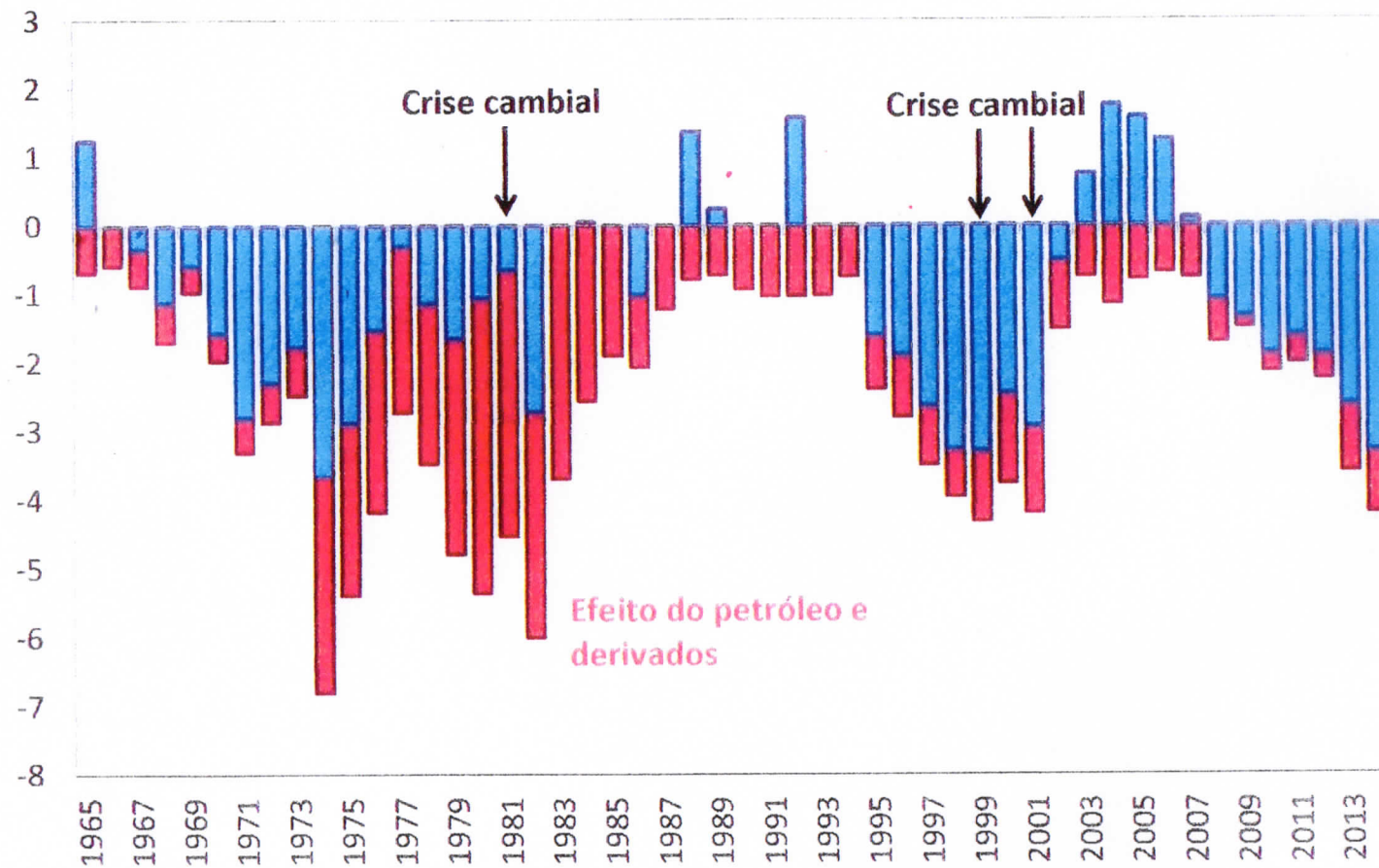
Despesas com Previdência, em % da despesa primária da União



O PROBLEMA

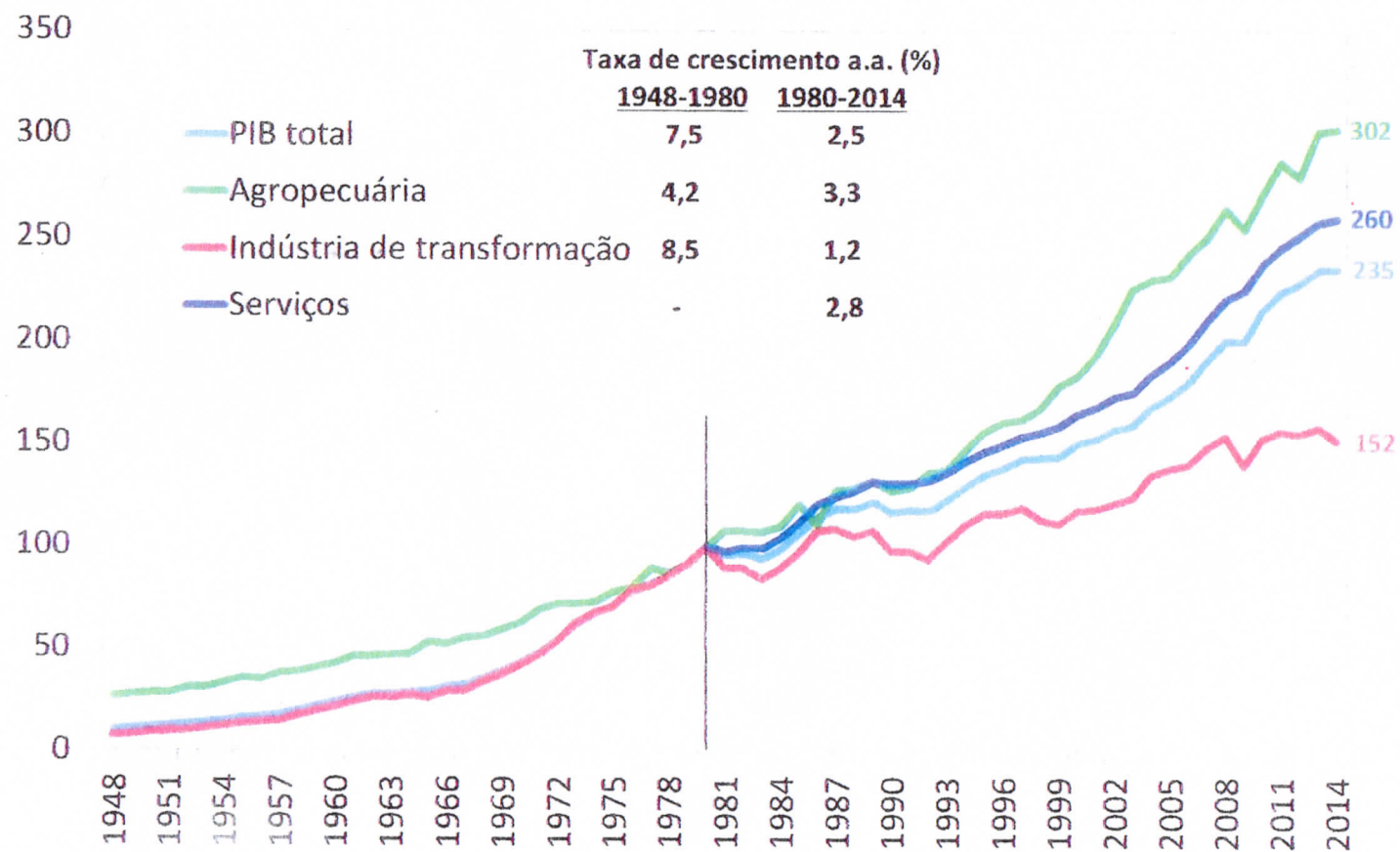
Se as despesas com Previdência continuarem crescendo no ritmo previsto, será preciso cortar outros gastos para cumprir o teto imposto aos gastos públicos

Gráfico 6: Saldo em transações correntes (% PIB)



Fonte: BCB, Funcex

Gráfico 8: PIB real (1980=100)



Fonte: IBGE